

Schulen der Stadt Fulda

Beamer Projizierung mit einem Windows7 Laptop

EPSON EXCEED YOUR VISION

PRODUCTS | INK | PAPER | DRIVERS & SUPPORT | EXPLORE EPSON | EPSON STORE | ABOUT

Home > Support > EasyMP.net Network Option > Drivers & Downloads

EasyMP.net Network Option

Drivers & Downloads

Operating System: Windows 7 64-bit

Utilities

EasyMP Network Projection v2.86 +
07/25/13 | 15.8 MB | epson15189.exe Download

By downloading from this website, you are agreeing to abide by the terms and conditions of Epson's Software License Agreement.

Sign Up To Get Epson Promotional Emails For News & Exclusive Offers

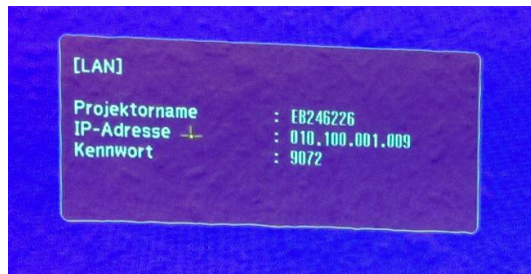
Email Address (Required) First Name (Optional) Sign Up Now

OTHER EPSON SITES | CORPORATE INFO | JOBS | CONTACT US | EPSON WORLDWIDE

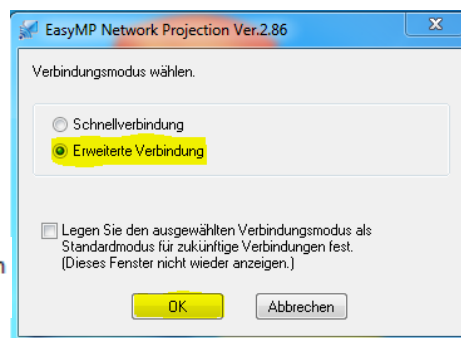
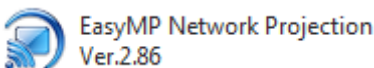
Privacy Policy | Your California Privacy Rights | Terms of Use | Copyright © 2000-2014 Epson America, Inc.

Falls Sie die Software „EasyMP Network Projection“ noch nicht auf ihrem Laptop installiert haben, gehen Sie bitte auf die Internetseite: http://www.epson.com/cgi-bin/Store/support/supDetail.jsp?oid=35942&BV_UseBVCookie=yes&infoType=Downloads&platform=OSF_W_7-64

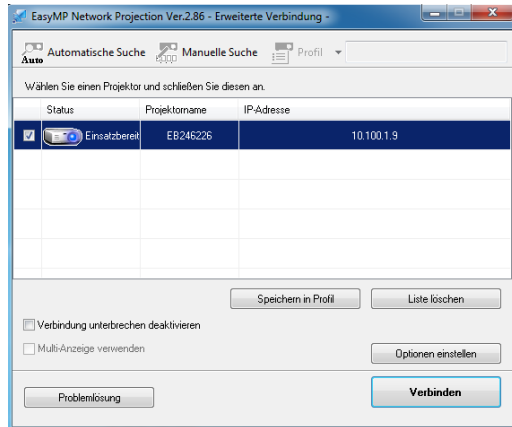
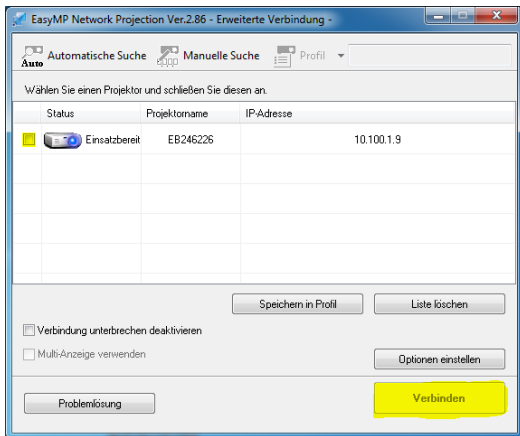
Bei Operating System wählen Sie ihr installiertes Betriebssystem aus. Anschließend klicken Sie auf Download.



Mit der blauen Power-Taste auf Ihrer Fernbedienung schalten Sie den Beamer ein. Wählen Sie nun als Eingangsquelle LAN aus. Wenn das erledigt wurde, sehen Sie nun den Projektornamen, die IP-Adresse und das Kennwort.

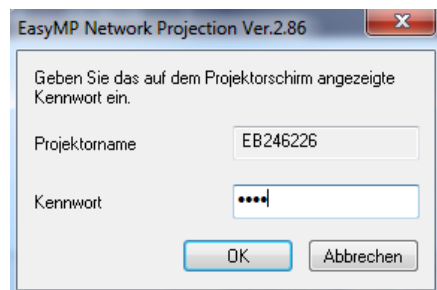
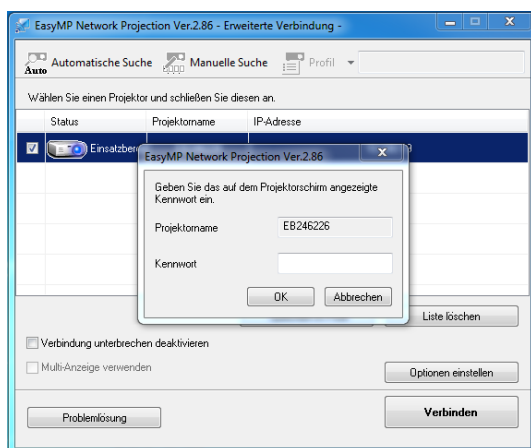
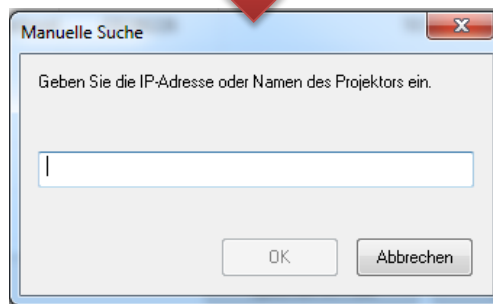


Ist die Anwendung installiert, starten Sie „Easy MP Network Projection“. Wählen Sie Erweitere Verbindung aus.



Im linken Bild sehen Sie das Hauptmenü. Hier wird ihr Beamer bereits erkannt. Wählen Sie nun den gewünschten Beamer aus indem Sie links in das eckige Kästchen klicken. Anschließend gehen Sie auf Verbinden.

Falls der gewünschte Beamer nicht angezeigt wird, gehen Sie auf Manuelle Suche und tragen dort die IP-Adresse oder den Namen des Beamers ein.



Nachdem Sie auf Verbinden gegangen sind müssen Sie nun das Kennwort eingeben. Dies finden Sie vorne auf dem projizierten Bild des Beamers. Bestätigen Sie nun mit OK und der Beamer wird mit dem Laptop verbunden.

Um die Verbindung mit dem Beamer wieder zu trennen, gehen Sie auf die unten angezeigte Schaltfläche. Klicken Sie auf Trennen und die Verbindung wird beendet.

