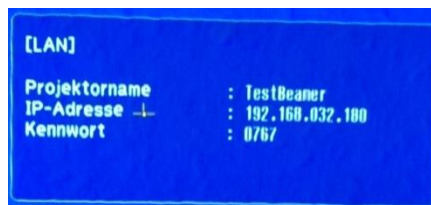


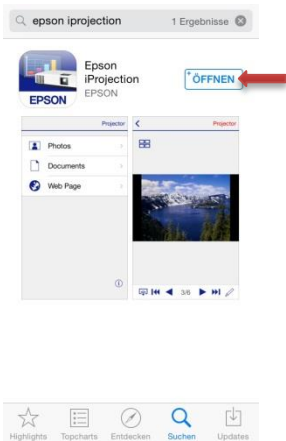
Schulen der Stadt Fulda

Beamer Projizierung mit einem IOS Smartphone



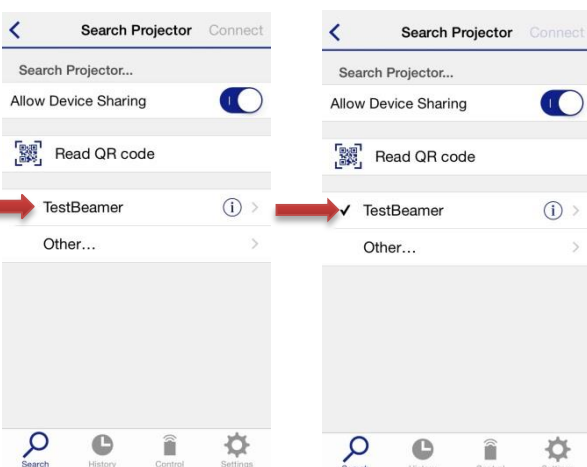
Mit der blauen Power-Taste auf Ihrer Fernbedienung schalten Sie den Beamer ein. Wählen Sie nun als Eingangsquelle LAN aus. Wenn das erledigt wurde, sehen Sie nun den Projektornamen, die IP-Adresse und das Kennwort.

Falls Sie die „Epson iProjection“ Anwendung schon auf Ihrem Handy installiert haben, können Sie den nächsten Schritt überspringen.

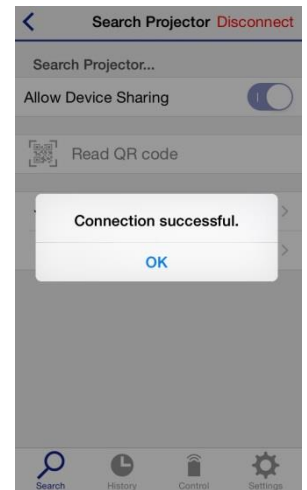
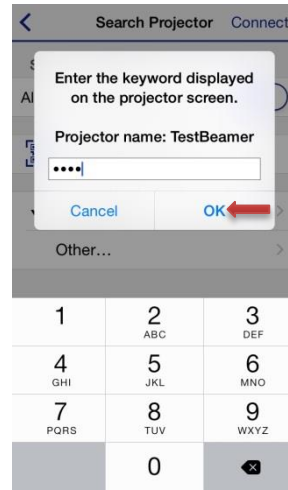
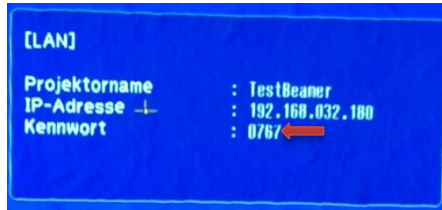
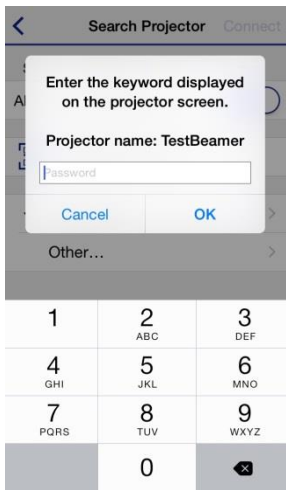


Suchen Sie in Ihrem AppStore nach „Epson iProjection“. Gehen Sie dann auf Installieren, um die Anwendung herunterzuladen und zu installieren.

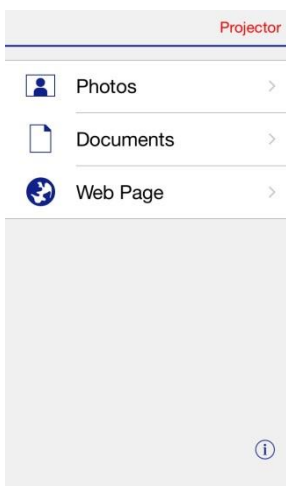
Starten Sie nun die Anwendung auf Ihrem Smartphone und bestätigen Sie beim erstmaligen Nutzen der Anwendung mit Agree.



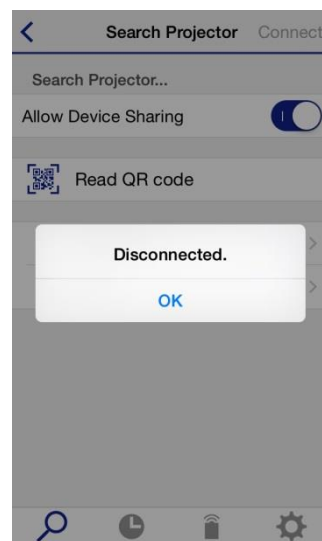
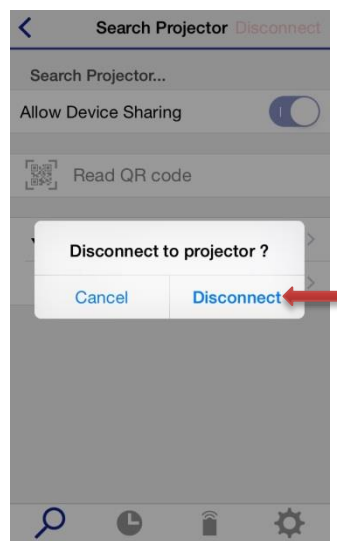
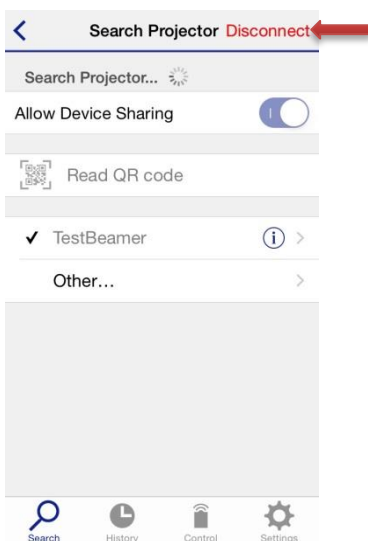
Nun sind wir in der Projektor-Suche. Unten sehen sie den gewünschten Beamer, der erkannt worden ist. Falls der gewünschte Beamer nicht dabei sein sollte, gehen Sie auf „Other...“ und geben dort die IP-Adresse ein, die der Beamer an der Wand anzeigt. Setzen Sie jetzt den Haken für Ihren gewünschten Beamer(siehe Bild 2). Nachdem der Haken gesetzt wurde gehen Sie auf die Schaltfläche „Connect“



Nun werden Sie nach dem Kennwort gefragt, welches Sie auf dem blauen Beamer Bild sehen. Das eingegebene Kennwort mit OK bestätigen. Nun sind Sie mit dem gewünschten Beamer verbunden.



Im Hauptmenü können Sie nun wählen, was Sie auf dem Beamer projizieren wollen. Gehen Sie beispielsweise auf Photos und durchsuchen Ihr Album, welches Foto Sie projizieren möchten. Unter Documents können sie Dokumente/PDFs anzeigen. Internetseiten können sie unter Web Pages projizieren.



Wenn Sie nicht mehr mit dem Beamer verbunden sein wollen, gehen Sie oben rechts auf das rote Symbol. Nachdem Sie auf Disconnect gegangen sind bestätigen Sie mit Disconnect.