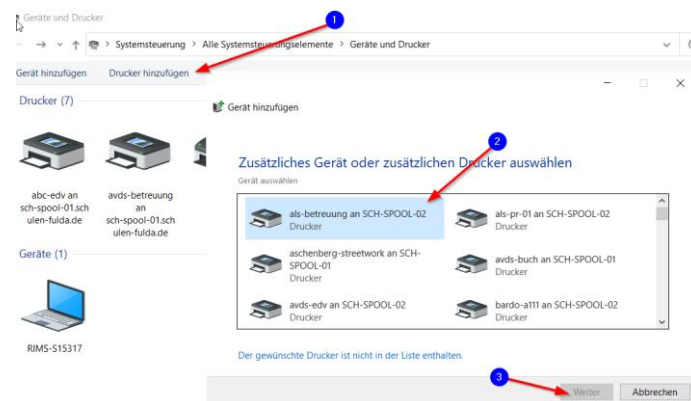


ANLEITUNG

Nutzung Lehrerendgeräte

1. Die **Erstanmeldung** mit **Benutzername + Passwort**, **muss** im voreingestellten WLAN der Schule getätigt werden. Danach ist die Anmeldung im WLAN zu Hause oder unterwegs möglich. Nach der Anmeldung im schulischen Netzwerk finden Sie die gewohnte Benutzeroberfläche auf Ihrem Gerät. Für **Aktualisierungen** sowie den **störungsfreien Betrieb**, muss das **Gerät regelmäßig** mit dem voreingestellten Netzwerk der Schule verbunden werden.
2. Für das **Drucken** in der **Schule**, kann der gewünschte Drucker über die Verknüpfung „Drucker“ auf dem Desktop, verbunden werden. (weitere Schritte wie beschrieben)
Nach abgeschlossener Suche, kann der gewünschte Drucker verbunden werden.



Gerät hinzufügen

\\sch-spool-02.schulen-fulda.de\als-betreuung wird installiert...



Warten Sie, während die erforderlichen Dateien installiert werden. Dieser Vorgang kann einige Minuten dauern.



Schließen

Drucker hinzufügen

als-betreuung an sch-spool-02.schulen-fulda.de wurde erfolgreich hinzugefügt.

Drucken Sie eine Testseite, um zu überprüfen, ob der Drucker funktionsfähig ist, oder um Informationen zur Problembehandlung für den Drucker anzuzeigen.

Testseite drucken

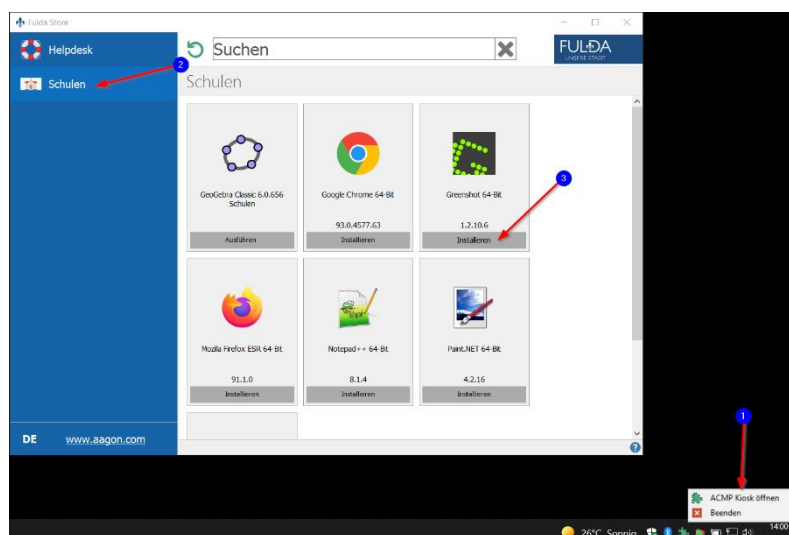
Fertig stellen

1

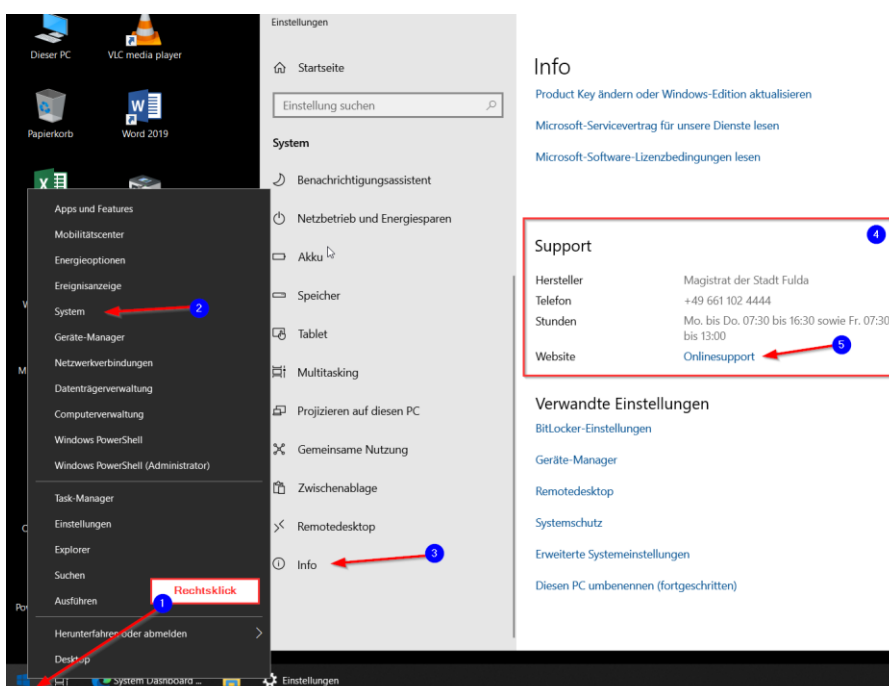
Abbrechen

3. Kiosk – Fulda Store

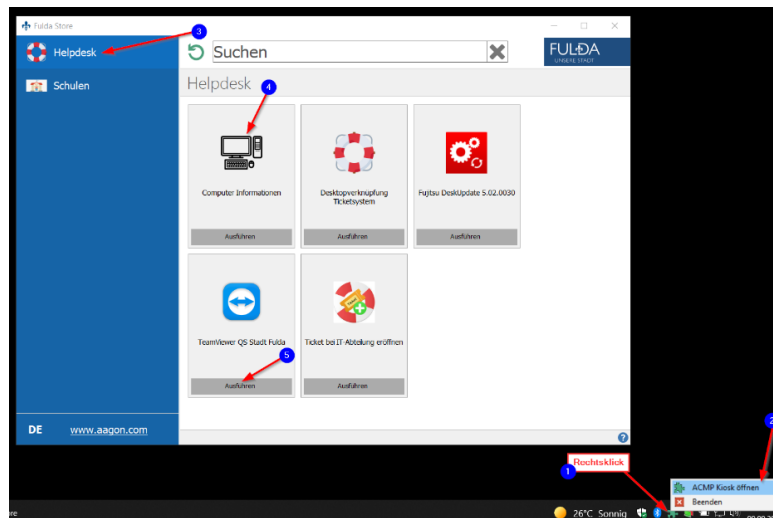
Im Kiosk werden Anwendungen und weitere Informationen für die Benutzer bereitgestellt. Unter **Schulen** finden Sie eine Reihe von Anwendungen die bei Bedarf selbst installiert werden können. Sollten Programme fehlen, können diese nach Rückmeldung bereitgestellt werden. Der Kiosk wird laufend aktualisiert und erweitert. Für Erweiterungen oder Anforderungen bitte den Onlinesupport nutzen. (siehe 4. 5)



4. Der **Support** erfolgt durch die IT Abteilung der Stadt Fulda. Bei Problemen oder Störungen können Sie uns telefonisch erreichen (4), oder ein Ticket erstellen. (5)



Nach Kontaktaufnahme durch den Support, können benötigte Infos durch die **Computer Informationen** angezeigt werden (4). Für eine Fernwartung außerhalb des Schulnetzwerks, steht der **TeamViewer QS Stadt Fulda** zur Verfügung (5).



5. **Verwaltete Favoriten und installierte Anwendungen**

Anbei sehen Sie Favoriten die zentral verwaltet werden und die installieren Anwendungen auf Ihrem Gerät. Wichtige Favoriten die fehlen, können nach Rückmeldung bereitgestellt werden. Für Erweiterungen & Anforderungen bitte den Onlinesupport nutzen. (siehe 4. 5)

